



**KOYUNCU  
METAL**

[www.koyuncumetal.com](http://www.koyuncumetal.com)







## KURUMSAL

Şirketimizin temelleri konya'da 1990 yılında Abdurrahman KOYUNCU tarafından küçük bir atölyede sac alım-satım ve kesim-büküm hizmeti ile başlamıştır. Müşteri ihtiyaçlarına dayalı bir yol izleyen firmamız 2008 yılında Gebze-Dilovası bölgesinde 4500 m<sup>2</sup> kapalı 2000 m<sup>2</sup> açık toplam 6500 m<sup>2</sup> alanda bir adet 1,50mm-8,00 arası dilme hattı, bir adet 1,20-8,00 arası ütülemeli boy kesme hattımız ve sıcak, soğuk, galvaniz, hrp malzemelerde zengin stoğumuz ile hemen hemen tüm müşteri taleplerini karşılayabilecek konuma gelmiştir.

Müşterilerimize daha iyi bir hizmet sunabilmek adına yatırımlarını günden güne büyüten firmamız E5 karayolu üzerinde 10.000 m<sup>2</sup> kapalı 7.000 m<sup>2</sup> açık yeni yerinde faaliyet gösterecektir.

## CORPORATE

The bases of our company has been established in the year of 1990 in Konya by Abdurrahman KOYUNCU by serving purchase and sale and cutting-bending in a little workshop. Our company which follows a path based on the needs of the customer, has become in a position nearly to meet all the customer requirements by means of our slitting line in the region of Gebze-Dilovası of 4500 m2 indoor 2000 m2 open, totally 6500 m2 of area, in 2008, between 1,50mm-8,00, one unit of cut to length line between 1,20-8,00 with ironing and with our rich stock of the hot, cold, galvanise, and hrp materials.

Our company which enlargens its investments day after day in order to present a better service to our customers will get into act in its new place of 10.000 m2 indoor 7.000 m2 outdoor area.



**KOYUNCU  
METAL**



## Üretim / Production







**KOYUNCU  
METAL**



## **Siyah Sac / Black Sheet**

Slab olarak adlandırılan ve sıvı çeliğin, sürekli döküm yöntemiyle katılaştırılması sonucu meydana gelen, dikdörtgen kesitli yarı ürünün, sıcak haddehanede, sıcak olarak haddelenmesi ile elde edilen ve kalınlıkları 1,50-20,00 mm aralığında değişen rulo veya sac şeklindeki yassı çeliktir.

It is the flat steel of roll or plate shape which is called slab and occurs by means of stiffening the liquid steel through the strand casting method, that is obtained by hot milling the rectangular semi product in hot blooming mill, and whose thicknesses are changing between 1,50-20,00 mm.



## **DKP Soğuk Sac / DKP Cold Rolled**

Sıcak haddelenmiş yassı çeliklerin, ısıtma işlemi yapılmadan haddelenmesi ile üretilen ve kalınlıkları 0,20-2,00 mm aralığında değişen rulo veya sac şeklindeki yassı çelik ürünleridir.

Those are the flat steel products of roll or plate shapes, produced by means of milling the hot milled flat steels without making warming up processions and whose thicknesses change between 0,20-2,00 mm.







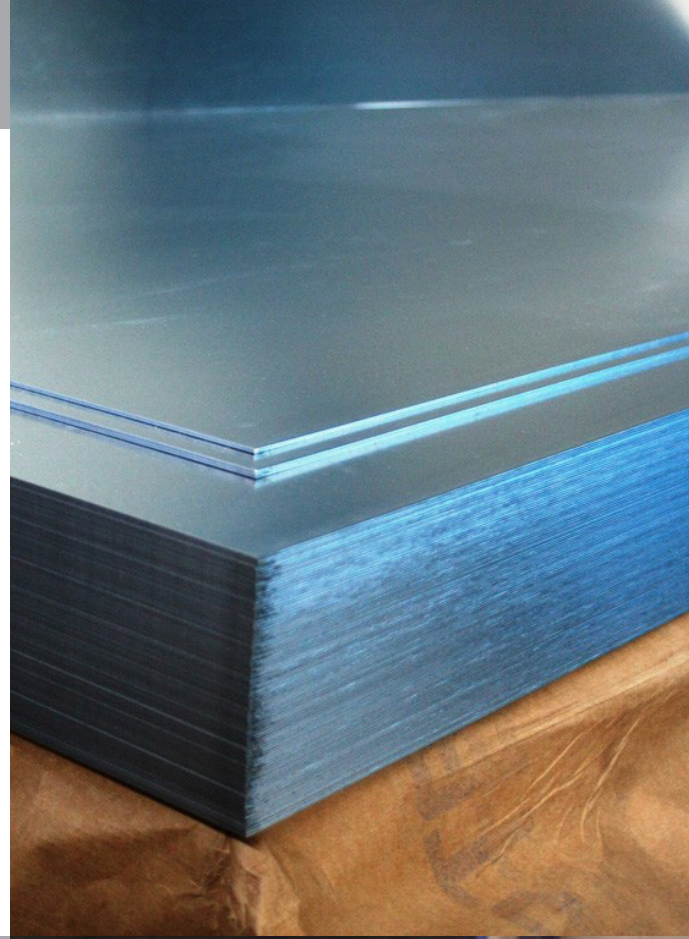
**KOYUNCU  
METAL**



## **Galvanizli Sac / Galvanized Plate**

Galvanize yassı elikler, soėuk haddelenmiř metalin sıcak daldırma prosesiyle her iki yüzeyin de inko tabakası ile kaplanmasıyla üretilir.

Galvanized flat steels, are produced by means of covering both surfaces of the cold milled metal with zinc layer through the process of hot dip.



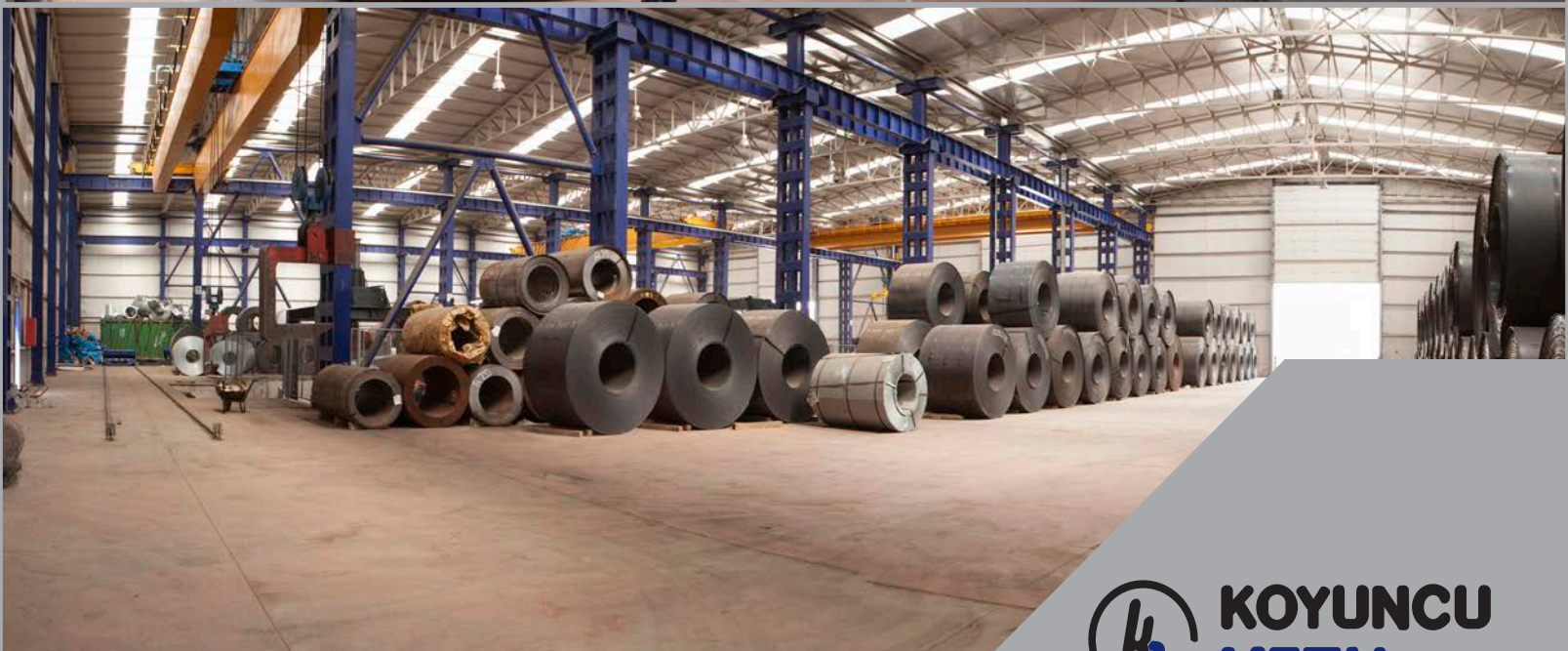
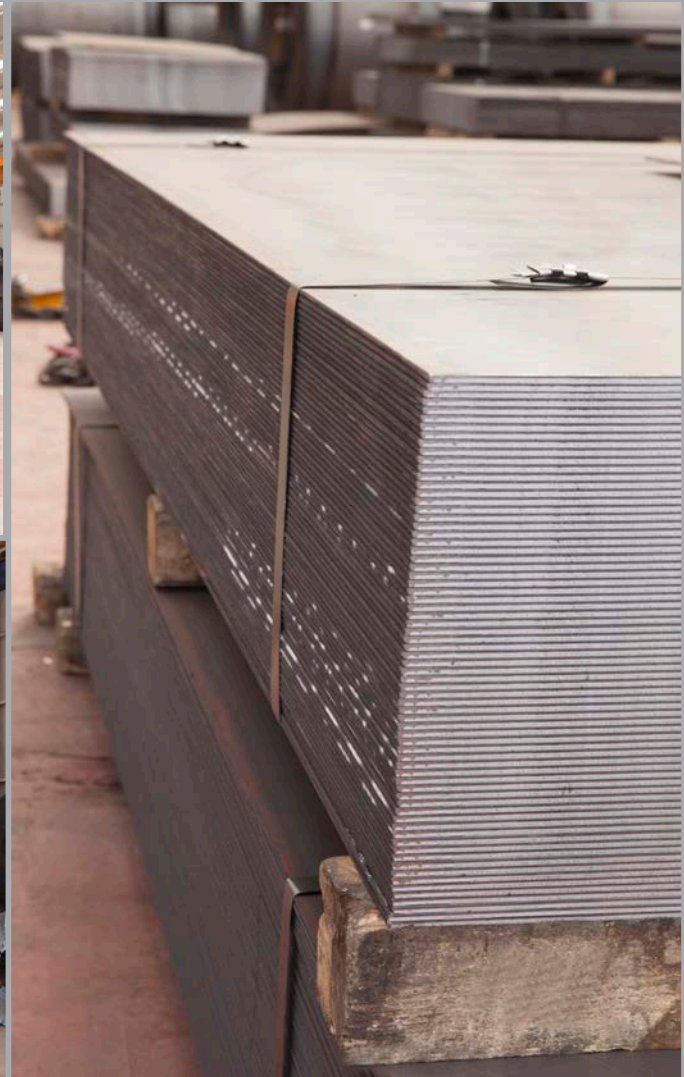
## **Levha Sac / Sheet Metal**

5,00-200,00 mm aralıėında kalınlıėa ve 1000-3800 mm aralıėında geniřliėe sahip levha řeklindeki yassı eliklerdir.

They are flat steels of plate shape which have the thickness between 5,00-200,00 mm and width between 1000-3800 mm.







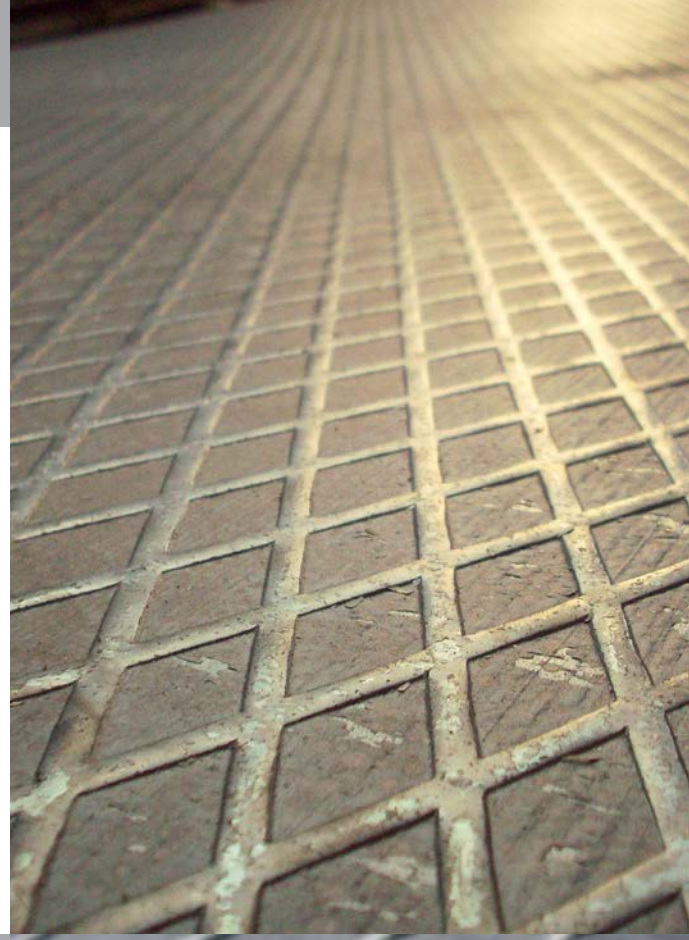
**KOYUNCU  
METAL**



## **Baklavalı Sac / Checkered Plate**

Yüksek sıcaklıktaki tavllanmış sacı desenli kalıplardan geçerek şekillenmesi sonucu üretilmektedir.

It is produced by passing the plate that is heat-treated in high heats through patterned moulds.



## **Gözyaşı Sac / Tear Plate**

Yüksek sıcaklıktaki tavllanmış sacı desenli kalıplardan geçerek şekillenmesi sonucu üretilmektedir.

It is produced by passing the plate that is heat-treated in high heats through patterned moulds.







**KOYUNCU  
METAL**



## Kesme Makinesi / Cutting Machine



### Teknik Özellikler / Technical Specifications

Üretim Kapasitesi/ Production Capacity	100.000 Ton/Yıl - Tons/Year
Üretilebilen Sac Kalınlığı/ Producable Plate Thickness	1.20 - 10.00 mm
Üretilebilen Sac Geniřliđi/ Producable Plate Width	500 - 2000 mm
Üretilebilen Levha Boyu/ Producable Plate Length	600 - 12000 mm
Giriř Bobin İ Çapı/ Entrance Coil Internal Diameter	510 - 610 mm
Giriř Bobin Dış Çap/ Entrance Coil External Diameter	2100 mm (Max)
Giriř Bobin Ađırlıđı/ Entrance Coil Weight	35 Ton / Tons

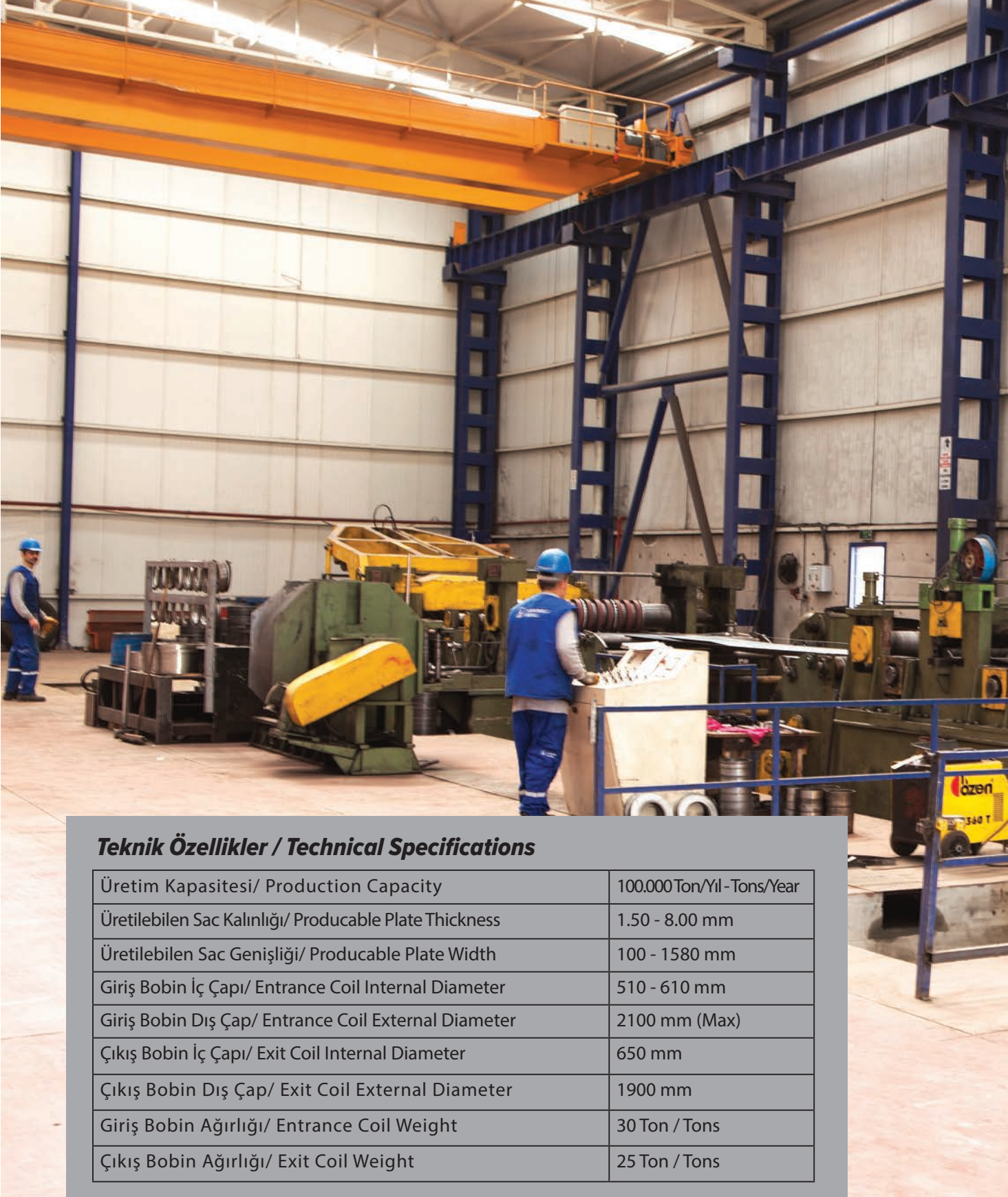




**KOYUNCU  
METAL**



## Dilme Makinesi / Slitting Machine



### Teknik Özellikler / Technical Specifications

Üretim Kapasitesi/ Production Capacity	100.000Ton/Yıl -Tons/Year
Üretilebilen Sac Kalınlığı/ Producable Plate Thickness	1.50 - 8.00 mm
Üretilebilen Sac Geniřliđi/ Producable Plate Width	100 - 1580 mm
Giriř Bobin İ Çapı/ Entrance Coil Internal Diameter	510 - 610 mm
Giriř Bobin Dıř Çap/ Entrance Coil External Diameter	2100 mm (Max)
ıkıř Bobin İ Çapı/ Exit Coil Internal Diameter	650 mm
ıkıř Bobin Dıř Çap/ Exit Coil External Diameter	1900 mm
Giriř Bobin Ađırlıđı/ Entrance Coil Weight	30 Ton / Tons
ıkıř Bobin Ađırlıđı/ Exit Coil Weight	25 Ton / Tons





**KOYUNCU  
METAL**





zirve medya.com



**KOYUNCU  
METAL**

Şube  
Yeni Yıldız Mh. Fatih Cd. 601 Sk.  
No: 3 D: 1 Dilovası / KOCAELİ  
T: 0262 754 04 04 F: 0262 754 03 44

Merkez  
1. Organize Sanayi Bölgesi İstikamet Cd.  
No: 9 Selçuklu / KONYA  
T: 0332 248 49 50 (Pbx) F: 0332 251 82 82

[www.koyuncumetal.com](http://www.koyuncumetal.com)